

SIMOS CNC



苏州西莫机器设备有限公司

地址:苏州吴中区浦庄长安路328号

网站: www.EDM-Machines.com

电话: 0512-87667880

邮箱: sales@edm-machines.com

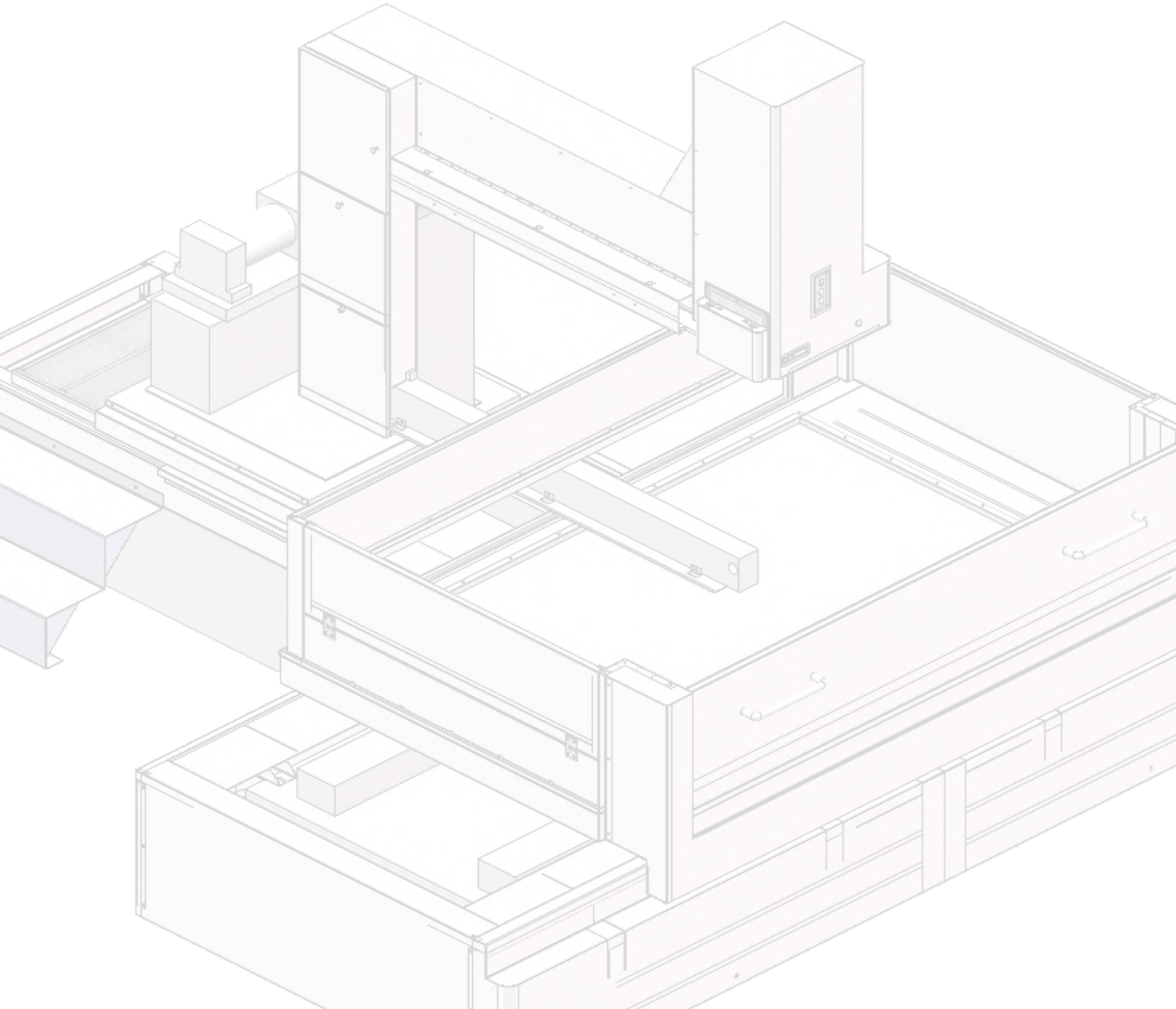


苏州西莫机器设备有限公司

Suzhou Simos CNC Technology Co.,Ltd



创新之路，只为成就巅峰



高品质伺服中走丝线切割机床
High Precision Servo Drive Wire Cut EDM Machine

C 公司介绍 Company introduction



苏州西莫机器设备有限公司是从事电加工设备研发，生产，销售的高新技术企业。公司主要产品有：高精度伺服中走丝线切割机床，高速快走丝机床，全数控镜面电火花机等产品。品质超群（高效率，高精度，高稳定，低损耗），畅销市场，出口到全球各主要工业国家。广泛应用于军工，汽车制造，航空航天，精密医疗设备等各类模具及日用品的加工。

苏州西莫机器设备有限公司紧跟时代步伐，不断突破创新，以客户需求为根本，立志做中走丝线切割机床行业技术标杆企业，为用户不断提供品质超群的产品和全面优质的服务。

SIMOS CNC, The Creator In EDM Fields

With 20 years` experience in Wire Cut EDM, Die Sinker EDM and Hole drill EDM , SIMOS CNC combines top EDM technology with traditional experience to make high performance and acceptable price EDM machine. SIMOS CNC always share our EDM experience with customers to create maximum value but keep the lowest cost of production. It is our highest aim that we continuously service our customers by offering advanced machines to meet our customers requirements but at the time to save money. SIMOS CNC is the best choice for EDM manufacturing solutions.

We force on Wire Cut EDM, Die Sinker EDM,Hole Drill EDM and always support technology, quality EDM machine, spare parts, short time after service responses to our customers. At present our EDM machines are widely used in machining industrial, mold industrial, military industrial, education field and all kinds of fields. We share 70%-80% market for some special EDM machine now.

360°

全套电加工技术解决方案

EDM Technology Solution





宝石防水导轮

采用Φ40单边宝石导轮
容易穿丝、寿命长、精度高

一键电机自动上丝

方便快捷、减少工人劳动强度、
更安全。

大锥度

U、V轴P级直线导轨
选配：U、V混合，伺服电机，直线
导轨，滚珠丝

升降式宝石导丝嘴

优点一：加工工件时，可以让导丝嘴最大
限度的接近工件表面，减少钼丝抖动，提高
加工精度及表面粗糙度；
优点二：可以再不重新穿钼丝的情况下调
整切割高度范围，方便工人操作，提高工作
效率。

双边自动紧丝机构

采用双边同时自动紧丝，防止
钼丝抖动，防止单边松丝

日本松下伺服电机驱动

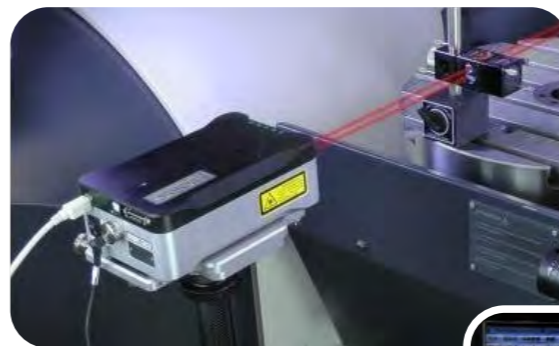
台湾原装进口高精度直线导轨，滚珠
丝杆，C型线架。

原装进口轴承

运动机构全部采用日本EZO轴承。

优质HT250铸件 T字型床身

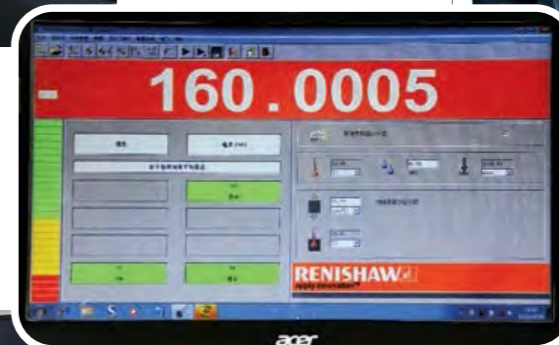
它优于以往的条形床身，其特点是工作
台只能在底座的范围之内移动，这样可以
防止设备变形，确保了机床的长期稳定性。



英国 Renishaw

激光干涉仪定位精度检测

UK Renishaw laser precision inspection



原装进口大型五轴，
五面体hartford龙门加工中心，
床身整体一次加工。

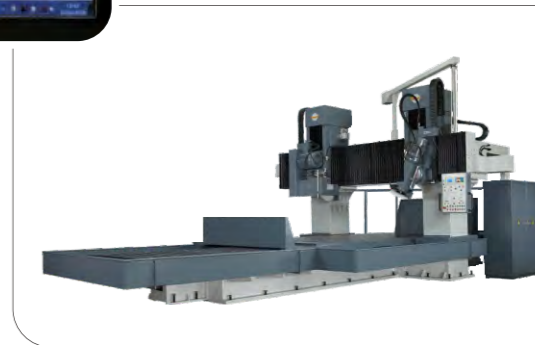
5 axis Hartford gantry machining center



日本brother

加工中心、钻孔中心高精度加工

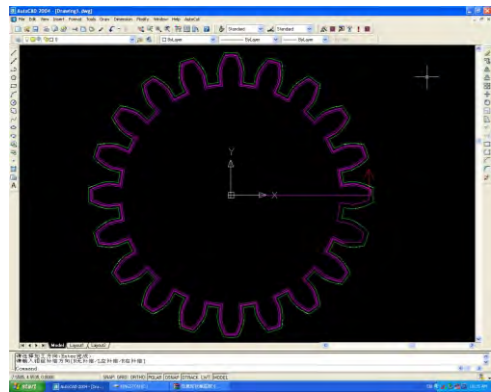
Japan brother machining center, tapping Center



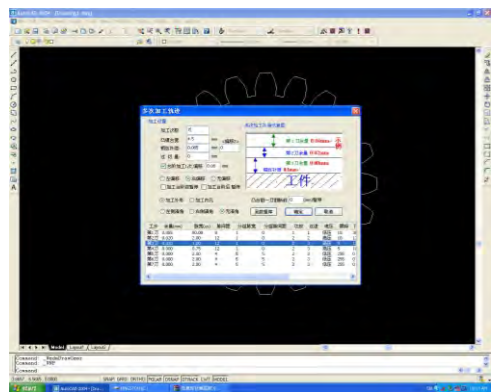
原装进口台湾Sunny大型双头龙门磨床

Big model Sunny double spindle grinding machine

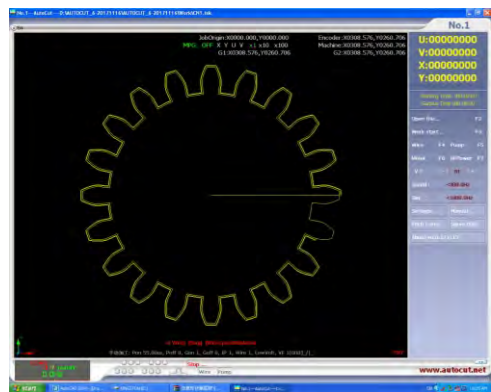
友好的操作界面



傻瓜式软件，图形驱动技术，
无需接触代码，
二维直接绘图、网络接口或USB图形输入
Make drawing in AutoCAD and cut directly



专业的专家数据库，只需要输入材料，高度，
光洁度要求等条件即可直接生产参数切割
Professional cutting parameters system
only input material, height, roughness to
activate cutting directly



直接进行图形加工，实时显示加工轨迹。
Drawing display directly, show real cutting
path

$Ra \leq 0.7$

最佳表面粗糙度 $Ra < 0.7$
The optimum surface roughness $Ra \leq 0.7$

45mm²/min 100mm²/min

传统三刀平均效率45mm²/min
西莫最高效率100mm²/min
Traditional Cutting Efficiency 45mm²/min

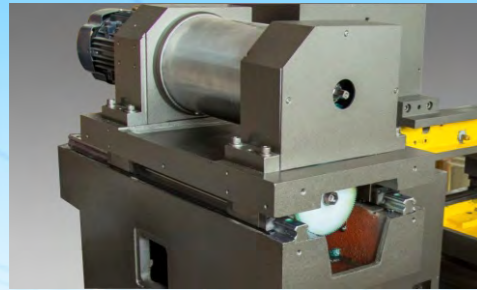
80%

Energy Saving
节能

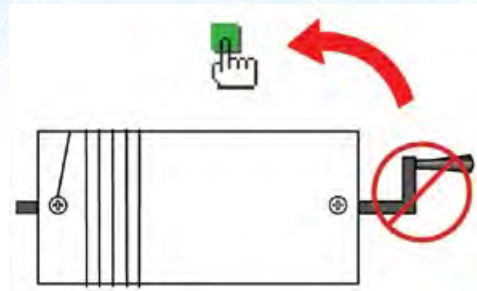
新型智能高频节能80%
New smart high-frequency power
supply 80% saving

无电阻电源设计
高光度、高效率、低损耗

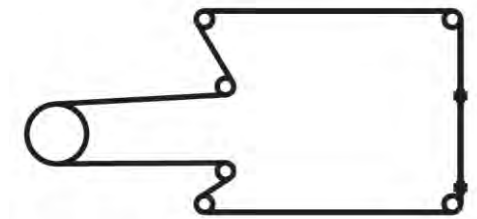




运丝桶采用直线导轨
 知名品牌变频器和开关确保长期稳定工作
 运丝桶跳动精度小于0.01mm
 Wire drum use linear guideway
 Famous frequency changer and Sensor switch
 Wire drum runout accuracy 0.01mm



一键式电机上丝
 方便、快捷、提高效率
 减少操作人员劳动强度，降低专业技能要求
 Thread wire by motor, not manual



双向自动紧丝，新型防水导轮，钻石眼膜
 Automatic double side wire tight, waterproof
 wire wheel, diamond wire guider



慢走丝过滤水箱设计，延长工作液使用时间，减少
 操作人员劳动强度，提高切割精度和光洁度
 Brass wire EDM filter, improve working
 time and cutting performace



清洁，环保，水溶性工作液
 Clean working fluid

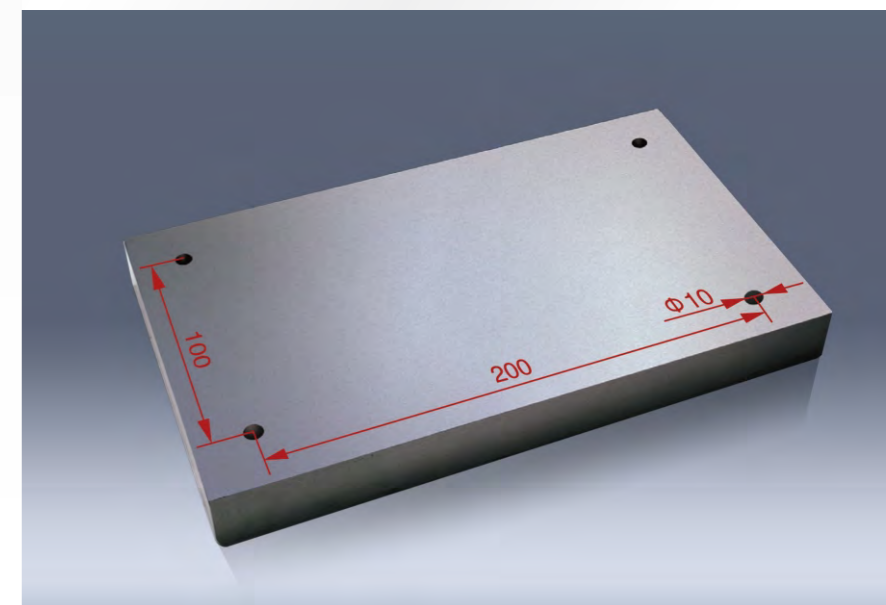
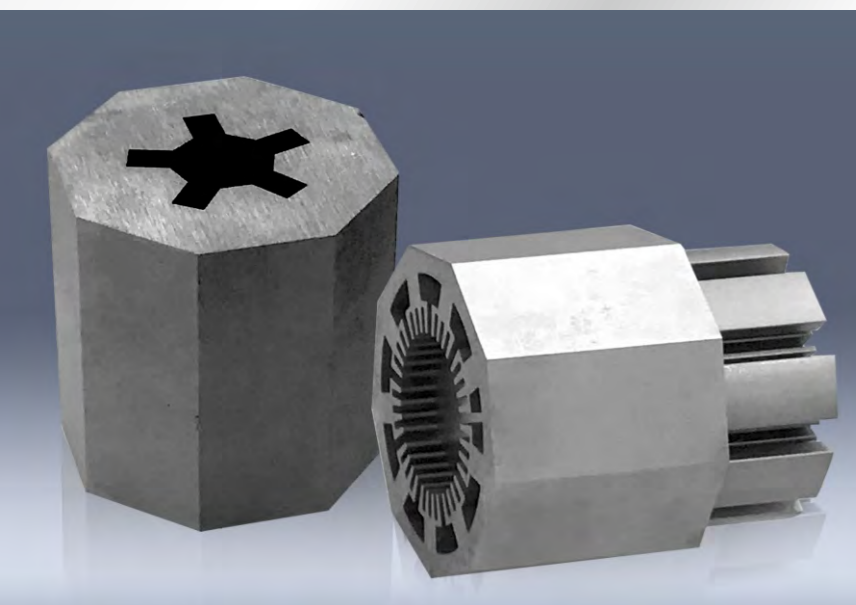
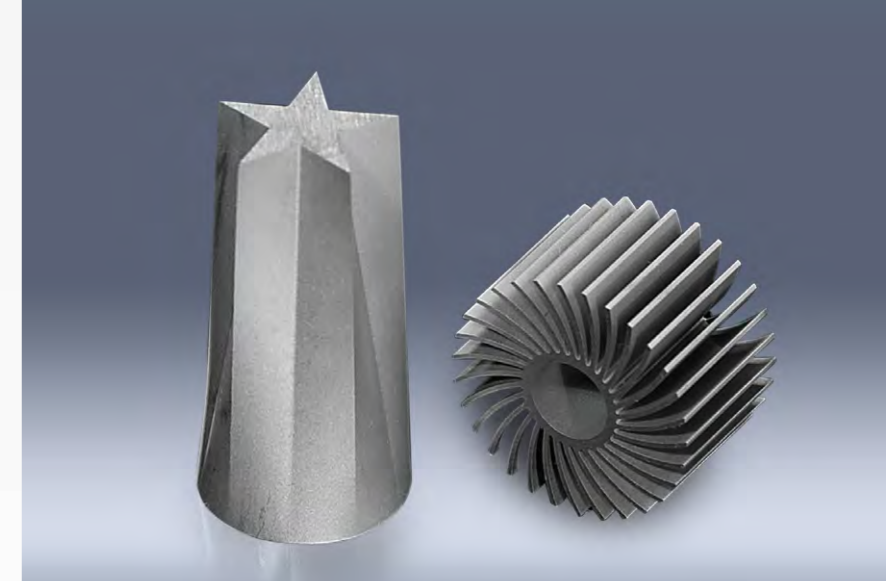
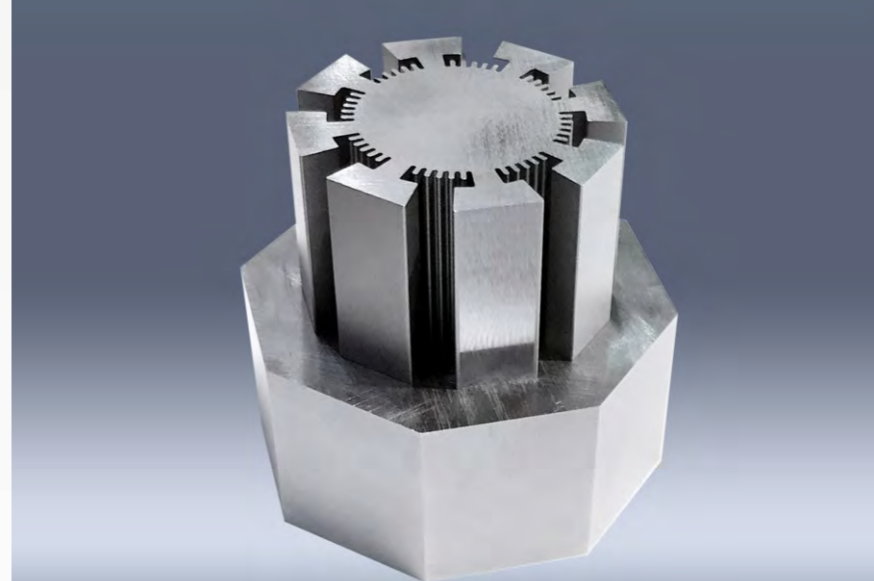
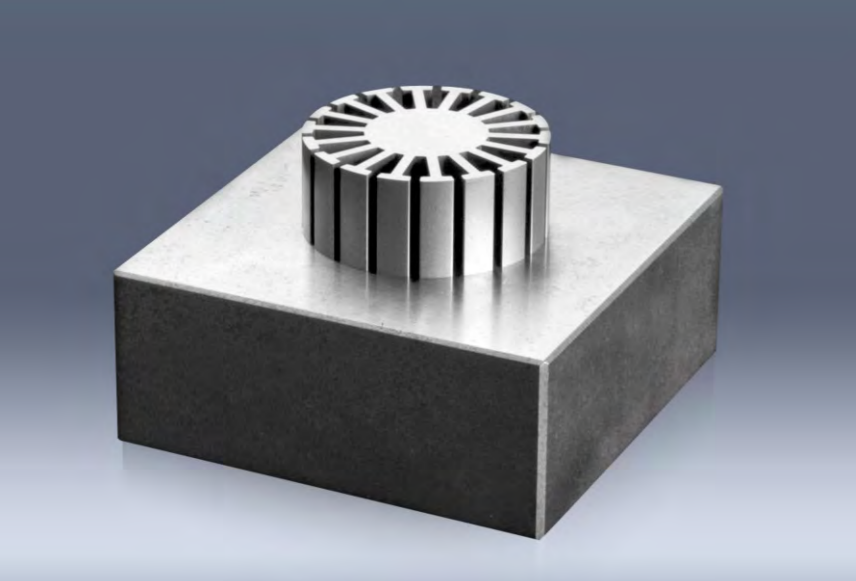


无电阻电源技术，切割表面更光，速度更快
 High technology power,better roughness,better speed
 专家数据库系统，
 Professional cutting parameters,
 只需输入材料，高度，光洁度要求即可快捷加工
 only input material, thickness, roughness to activate
 cutting

高温老化处理，电路系统品质
 更加可靠稳定
 High technology inside



日本松下交流伺服电机和驱动
 Japan Panasonic AC servo motor and driver
 世界知名品牌电气配件
 World famous electrical parts



1/ 型材模

工件高度：40mm
 工件材料：H13
 光洁度：0.9um
 精度：5um

2/ 齿轮

工件高度：30mm
 工件材料：SKD11
 光洁度：0.8um

3/ 配合件

工件高度：40mm
 工件材料：Cr12
 配合单边间隙：单边4um

4/ 上下异形

工件高度：40mm
 工件材料：Cr12
 光洁度：0.9um

5/ 八面体

工件高度：40mm
 工件材料：SKD11
 光洁度：0.7um

6/ 跳步模

工件高度：20mm
 工件材料：Cr12
 步距精度：14um
 孔误差：9um

S 参数比较 Specification



机床型号	Machine Model		SCT32-ST	SCT40-ST	SCT50-ST	SCT63-ST	SCT80-ST	SCT100-ST	SCT120-ST
机床尺寸	Machine size	mm	1680×1200×2300	1810×1350×2300	2100×1450×2400	2300×1600×2400	3240×2700×2400	3440×2900×2400	3840×3100×2400
机床重量	Machine weight	kg	2000	2500	3000	3800	5500	9000	11500
工作台行程(X/Y)	Worktable travel	mm	400×320	500×400	630×500	800×630	1000×800	1200×1000	1600×1200
U,V行程	U,V travel	mm	25	25	25	25	35	35	35
Z轴行程(电动可调)	Z travel(motor drive)	mm	300	300	300	400	500	500	500
最大切割锥度	Max taper cutting	°/mm	6°/80(optional 24°/80)	6°/80(optional 24°/80)	6°/80(optional 24°/80)	6°/80(optional 24°/80)	6°/80(optional 24°/80)	6°/80(optional 24°/80)	6°/80(optional 24°/80)
钼丝直径	Wire diameter	mm	0.12-2.0	0.12-2.0	0.12-2.0	0.12-2.0	0.12-2.0	0.12-2.0	0.12-2.0
机床功率	Machine power	kw	≤2.3	≤2.3	≤3	≤3.5	≤3.5	≤3.5	≤3.5
工作台尺寸	Worktable size	mm	660×450	720×520	880×600	1050×650	1280×990	1490×1200	1880×1414
工作液槽尺寸	Working area size	mm	980×550	1180×710	1310×795	1400×940	1580×1150	2000×1460	2220×1660
工作台承重	Worktable loading	kg	500	600	800	1100	2000	2500	3000
过滤精度	Filter precision	um	10	10	10	10	10	10	10
水箱容积	Water tank volume	L	70	70	70	70	70	70	70
驱动方式	Drive model	日本松下交流伺服电机和驱动/Panasonic AC servo motor and Panasonic driver							
最佳表面粗糙度	Best roughness	um	Ra≤0.7	Ra≤0.7	Ra≤0.7	Ra≤0.8	Ra≤1.0	Ra≤1.0	Ra≤1.0
最大切割厚度	Max cutting height	mm	300	300	300	300	500	500	500
最大切割速度	Max cutting speed	mm/min	≥220	≥220	≥220	≥220	≥220	≥220	≥220
运丝速度	Wire speed	变频调速/Frequency control							
数控系统	Control system	AutoCut							
硬件配置	Hardware	工业电脑, 32G工业固态硬盘 No Fan dustproof /Industrial computer, 32G industrial SSD							
通讯接口	Communication interface	USB, LAN, RA232							
控制轴数	Axis control	5轴控制, 4轴联动/5 axis control, 4 axis simultaneous							
语言	Language	英文, 俄文, 中文, 土耳其文/English,Russia,Chinese,Turkey							
尺寸单位	Unit	公制, 英制/Metric system,British system							
电源	Power	380V±10%, 50/60HZ, 2KVA Multiple Voltage Supply(Optional)							
环境条件	Environment	15-30℃ (湿度) /40-80% (湿度)							



G 全球合作伙伴 Global Cooperation

